

dne **30. 10. 2023** od **7:00** do **17:00** hodin

Plánovaná odstávka zahrnuje tyto lokality:**Oudoleň** (okres Havlíčkův Brod)

č. p. 1-10, 12, 14, 15, 61, 62, 64, 65, 66, 68, 69, 71, 75, 77, 78, 81, 83, 86, 87, 89, 101, 102, 103, 104, 110, 112, 113, 116, 117, 118, 121, 127, 128, 130, 137, 139, 151, 154, 155, 156, 160

č. ev. 207

kat. území **Oudoleň** (kód **717070**): parcelní č. 152/20, 152/21, 160/82, 160/86, 297/7

Slavětín (okres Havlíčkův Brod)

č. p. 1, 3, 4, 5, 7-14, 16-24, 26, 27, 30, 31, 33-37, 40-45, 47-56, 58, 59, 60, 61, 63

č. ev. 57, 204, 208

kat. území **Slavětín u Oudoleně** (kód **717088**): parcelní č. 71/2, 71/4, 71/5, 71/6, 71/7, 275/1, 282

Sobíňov (okres Havlíčkův Brod)

č. p. 213

kat. území **Sobíňov** (kód **752002**): parcelní č. ST. 370

Ždírec nad Doubravou (okres Havlíčkův Brod)

část obce **Nové Ransko**

č. p. 200-204, 206-213, 215-219, 221-226, 228, 229, 230, 232-242, 244-259

č. ev. 1, 2

část obce **Ždírec nad Doubravou**

Chotěbořská: č. p. 573, 575, 576

K Trnávce: č. p. 581

Nádražní: č. p. 58, 572

Pilská: č. p. 658

Pod Tratí: č. p. 579, 662

Průmyslová: č. p. 505, 506, 508-513, 577, 578, 580

U Pošty: č. p. 17

UPOZORNĚNÍ

Dotčené zařízení distribuční soustavy je nutné i v době odstávky považovat za zařízení pod napětím, a proto vás žádáme o dodržení všech zásad bezpečnosti a provedení opatření potřebných k zamezení případných škod na zdraví a majetku. | Provozovatelé výroben elektřiny jsou povinni zajistit přerušeni dodávky elektřiny z výroby do vypnutého úseku distribuční soustavy.

NEJDE VÁM ELEKTŘINA...

TIP: Registrujte se zdarma na www.cezdistribuce.cz/sluzba a informace o odstávkách elektřiny budete dostávat e-mailem nebo SMS. U poruch zasíláme SMS s předpokládanou dobou obnovení dodávek. | Aktuální stav dodávek elektřiny na konkrétní adrese zjistíte snadno, rychle a bez registrace na portále **Bez Šťávy** (www.bezstavy.cz).

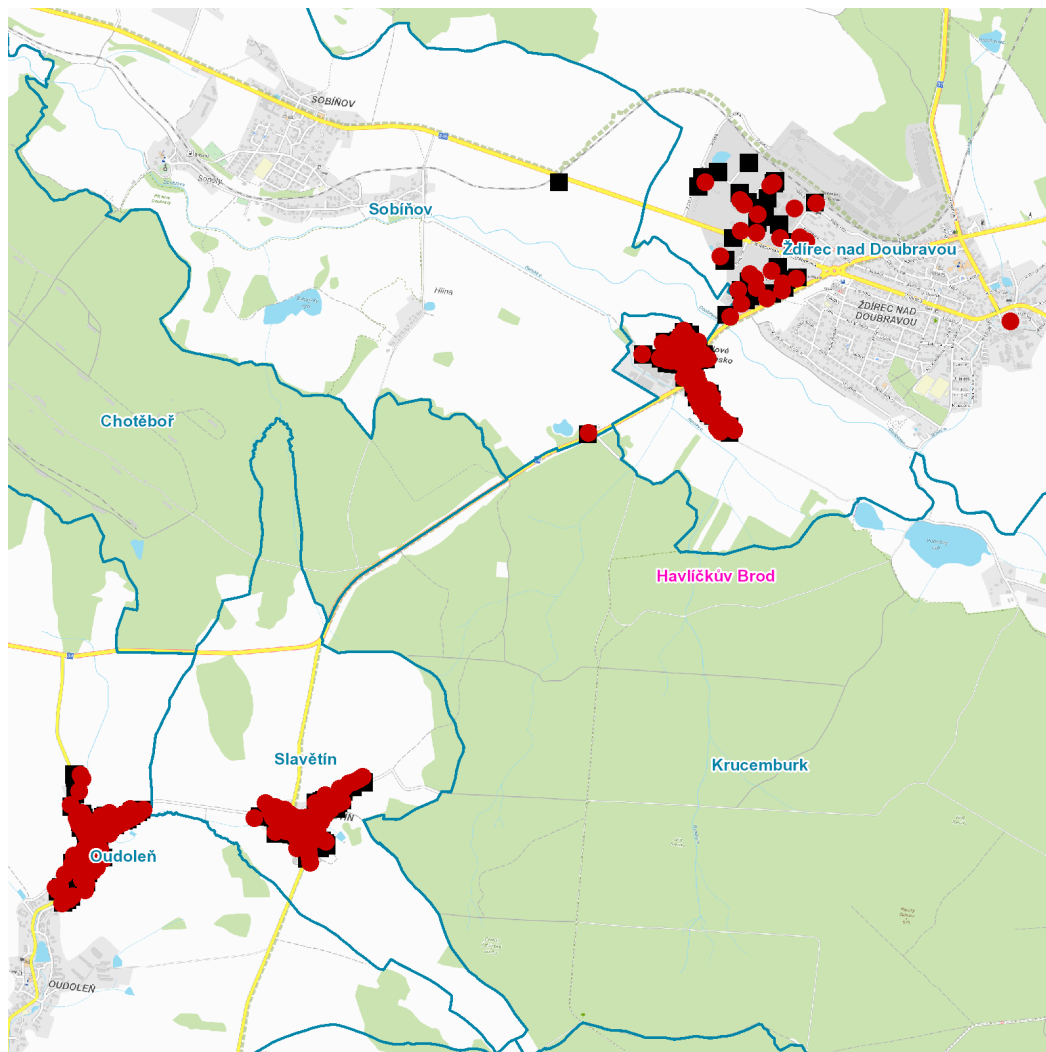
Zahradní: č. ev. 52, 66, 67

kat. území **Ždírec nad Doubravou** (kód **795640**): **parcelní č. 86/2, 299/2, 308/59, 308/60, 308/84, 324/1, 777/243, 817, 1424**

kat. území **Horní Studenec** (kód **644358**): **parcelní č. 566/28**

UPOZORNĚNÍ

Dotčené zařízení distribuční soustavy je nutné i v době odstávky považovat za zařízení pod napětím, a proto vás žádáme o dodržení všech zásad bezpečnosti a provedení opatření potřebných k zamezení případných škod na zdraví a majetku. | Provozovatelé výroben elektřiny jsou povinni zajistit přerušeni dodávky elektřiny z výroby do vypnutého úseku distribuční soustavy.

dne 30. 10. 2023 od 7:00 do 17:00 hodin

Orientační mapový podklad odstávkou dotčených lokalit

VYSVĚTLIVKY

- – adresy dotčené odstávkou elektřiny
- – místa připojení k elektrické síti dotčená odstávkou

INFORMACE ZASLÁNA

IDDS: w35bmpz (Obec Oudoleň)
IDDS: 869aw75 (Obec Slavětín)
IDDS: 2cuax98 (Obec Sobířov)
IDDS: kg2bqmn (Město Ždírec nad Doubravou)